

A detailed architectural model of a building facade, featuring a complex, layered structure of white, angular panels and supports. The model is shown from a low angle, looking up, creating a sense of height and depth. The background is a blurred, dark outdoor setting.

# REGENERER TSUKISHIMA

**WORKSHOP ESA / ICS**

**TOKYO Février 2008**

**Frank\_SALAMA \_ Manuel\_TARDITS**

# WORKSHOP ESA / ICS

Le workshop ESA/ICS de février et mars 2008 s'est déroulé en deux sessions successives. La première s'est tenue à Tokyo en février, la seconde 15 jours plus tard à Paris en mars.

Le principe sous-jacent à ce double workshop était de proposer la découverte successive de figures urbaines exotiques, (pour les français au Japon et à l'inverse pour les japonais en France) d'en comprendre les principes morphologiques et le sens avant d'élaborer des propositions architecturales mêlant habitat, lieux d'activités et commerces. Chacunes des deux villes, Tokyo et Paris, présentent des réalités construites fort différentes fruits de l'histoire, de l'histoire des formes et des règles de sociabilité. Nous avons ainsi choisi dans chacune des deux villes des lieux qui présentaient des traits représentatifs du tissu local mais qui pouvaient aussi trouver à se répondre, en un jeu de miroir, au travers de la distance et de la distanciation.

Pour la session tokyôite nous avons travaillé sur le quartier de Tsukishima/Tsukudajima dans la baie de Tokyo. Cette île est intéressante à plus d'un titre. La capitale japonaise est une ville de fondation récente (à peine plus de quatre siècles) souvent détruite par des catastrophes humaines ou naturelles. Si elle conserve certains traits de sa structure initiale, son évolution physique est plus brutale et plus rapide que celle de Paris avec des bâtiments dont la durée de vie moyenne est de 20 ans. Située sur un polder réalisé durant l'ère Meiji à la fin du XIXème siècle, Tsukishima poursuit un ancien banc de sable du nom de Tsukudajima beaucoup plus ancien puisqu'il remonte au commencement de l'époque d'Edo, l'ancien nom de Tokyo. Tsukudajima accueillait alors un groupe de pêcheurs que les shogun Tokugawa, fondateurs d'Edo, avait entraîné avec eux depuis Osaka pour pourvoir en poisson la capitale à ses débuts.



Frank Salama



Manuel Tardits



Martin Tubiana



Joachim Sylvestre



Aurelie Durand

. Cette communauté subsiste encore même si les évolutions politico-économiques lui ont fait perdre ses privilèges. Lieu choisi pour le workshop au Japon, l'urbanisation voisine de Tsukishima date de l'époque Meiji il y a un peu plus d'un siècle et conserve comme Tsukudajima cet esprit communautaire et populaire des quartiers d'artisans et de commerçants de Shitamachi, la ville basse de Tokyo situés sur la frange côtière de la ville. Cette partie de la ville véhiculait ce que l'on a appelé postérieurement la culture d'Edo: celle même que dépeignaient les estampes considérées comme un des fleurons de l'art nippon. Tsukishima dont la structure est l'héritière des allées d'Edo est construite en damier. Perpendiculaire à une série de rues importantes dont la principale est une artère commerçante, un réseau de venelles parallèles, longues et très étroites -2 mètres de large- constitue un tissu urbain très dense. Une des principales caractéristiques de ces venelles, rōji en japonais, est qu'elles offrent malgré leur étroitesse l'unique façade aux parcelles contiguës qu'elles desservent. Ces rōji outrepassant un simple rôle de desserte servent aussi à prolonger les rdc sombres, à la surface comptée des maisons bâties en continu sur ces parcelles, créant ainsi un véritable espace communautaire qui mêle le plein et le vide.

Cette typologie urbaine ancienne traverse aujourd'hui une crise liée à l'évolution de la société japonaise. Les jeunes générations souhaitent en effet quitter ces lieux dont la promiscuité et l'image obsolète ne correspondent plus au confort moderne. Le but assigné à chaque groupe d'étudiants était tout en conservant l'esprit du lieu et en le densifiant de trouver des solutions architecturales novatrices pour revitaliser ces rōji. Les principes parcellaires pouvaient évoluer mais dans le respect de la trame générale entre rues, la morphologie des rōji, la mixité des fonctions et le principe d'une parcelle de tête qui se retourne sur la grande rue avec un commerce en rdc étaient eux conservés. Chaque groupe traitait une rōji et ses abords comme un fragment, une pièce. L'ensemble des groupes devait ensuite reconstruire toute la rue commerçante principale avec ses rōji perpendiculaires en rassemblant chaque nouvelle pièce à la manière d'un puzzle ou d'un jeu de construction.



# Tsukishima









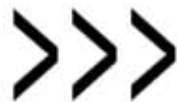
# TSUKISHIMA

(月島)

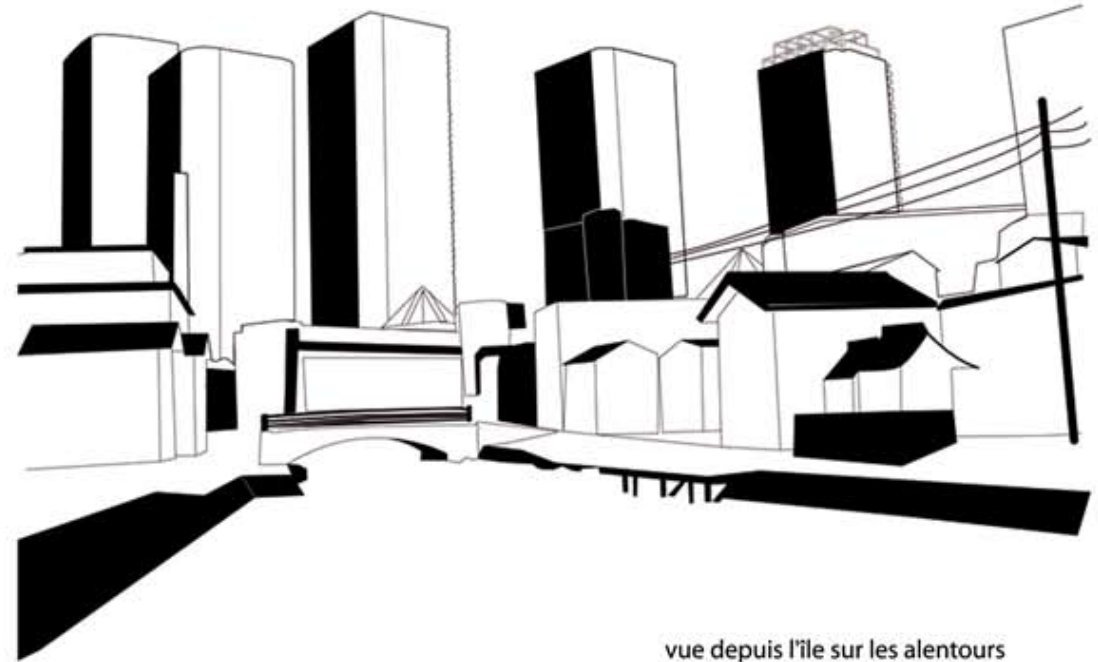


Tsukishima est localisé à Chuo, dans la baie de Tokyo. Cette île artificielle est complétée en 1894. En ce temps-la, elle etait surtout connue pour ses forgerons. Son nom a plusieurs sens, cela veut litteralement dire "l'île lune", mais ses caractères kanjis 築島 signifient aussi "l'île construite". Elle est actuellement surtout connue pour ses festivals de musique traditionnelles et son monjayaki, specialité culinaire locale.

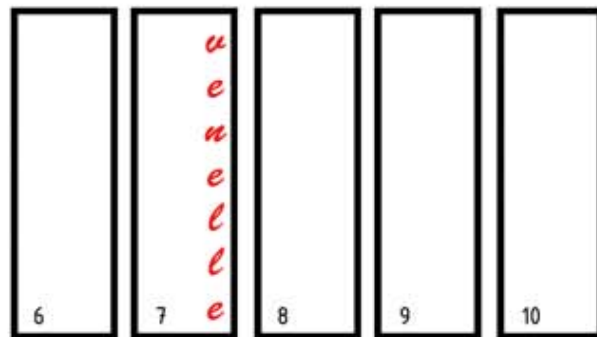
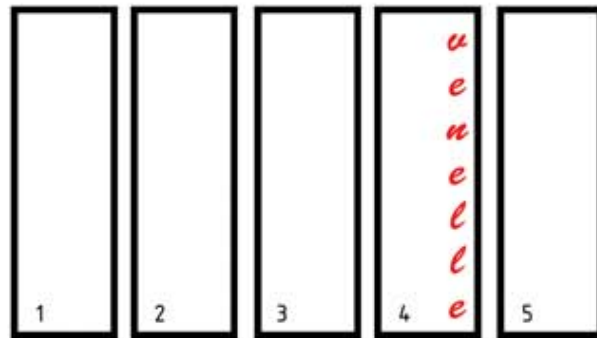
D'un point de vue urbanistique, Tsukishima est l'un des rares endroits permettant d'imaginer l'enchevêtrement chaotique qu'était Tokyo autrefois. Une trame de circulation orthogonale existe cependant, qui delimite les differents secteurs des protagonistes du workshop.



10 zones sont délimitées  
autour d'une galerie commerçante  
à ciel ouvert.  
Chaque équipe doit redessiner  
une zone en préservant les accès existants,  
et en respectant la façade existante du côté  
de la rue principale (Monja Street).



vue depuis l'île sur les alentours



*Monja Street*

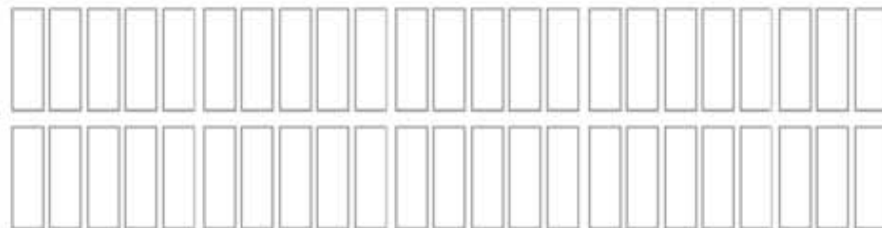


la rue principale, artère commerciale

chaque rectangle représente la zone délimitée pour chaque équipe du workshop



# TSUKISHIMA (月島)







# TRAVAIL



Locaux ICS à TOKYO

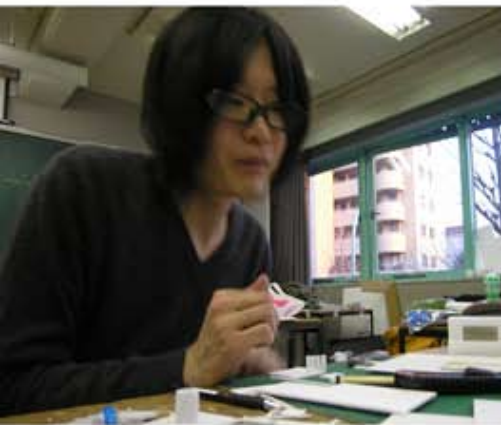
**EN COURS ...**















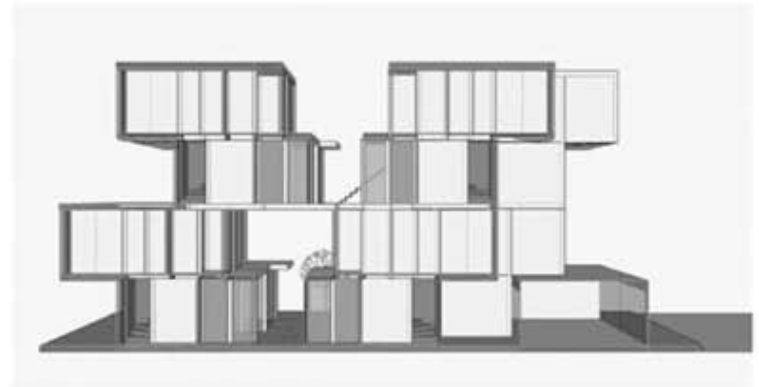
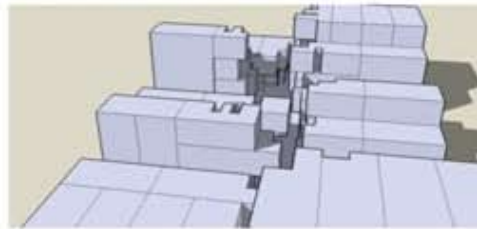
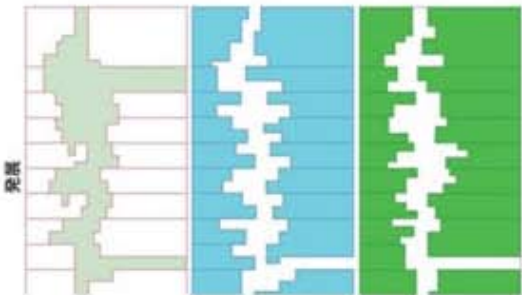
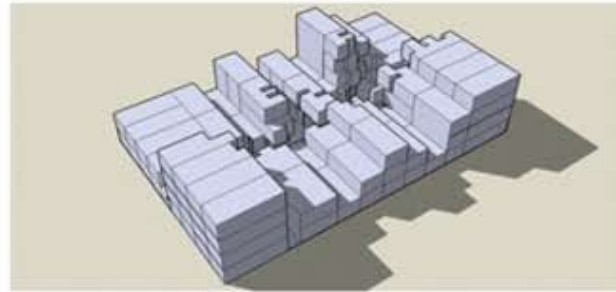
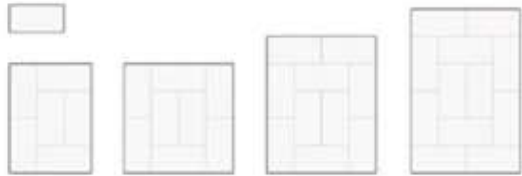
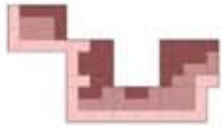




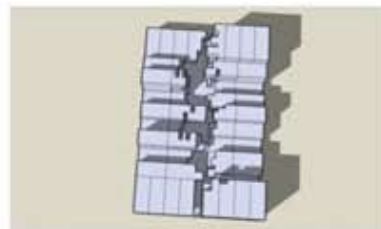
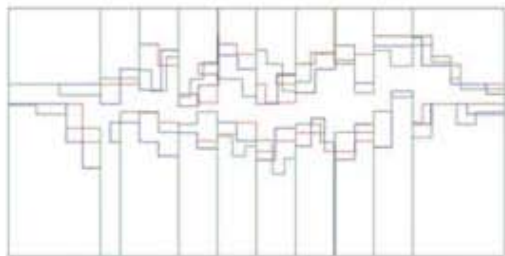
# PARK WORK SHOP

Meriam Fendi, Guillaume Pfister

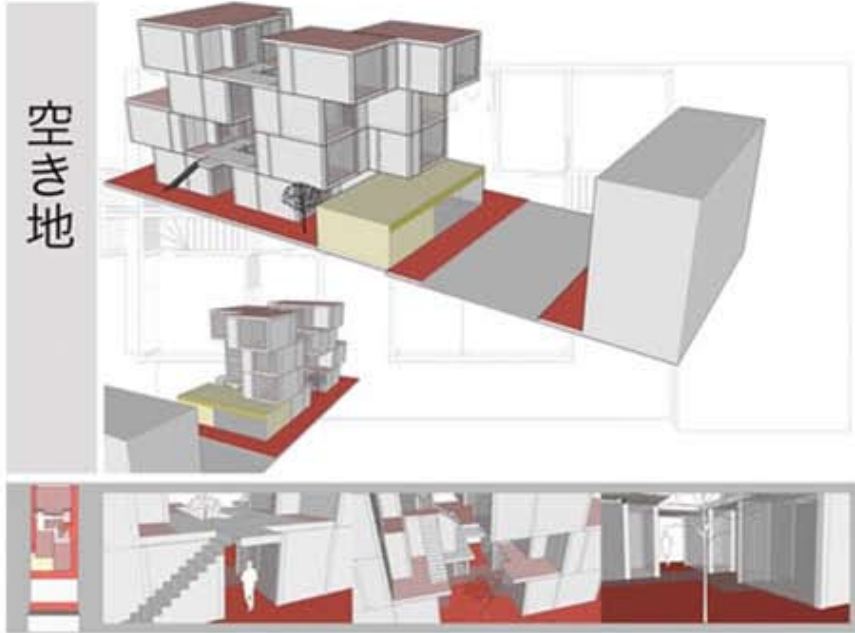
タタミ  
テトリス



広がる 路地

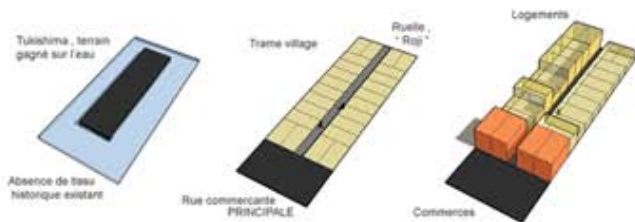


— Ground Floor  
— 1st Floor  
— 2nd Floor





00- Analyse site



Photos du site

Séparation des fonctions  
Perte de la population locale

Monotonie

Absence de confort

Dégradation du cadre bâti

00 - Analyse du site



00 - Analyse du site

Workshop in Tokyo - 2008  
SHINJI MIYAZAKI 03-2321-1111  
DAIJI YAMAGUCHI 03-2321-1111  
KAZUYUKI SAKAI 03-2321-1111  
DAIJI YAMAGUCHI 03-2321-1111

Workshop in Tokyo - 2008  
SHINJI MIYAZAKI 03-2321-1111  
DAIJI YAMAGUCHI 03-2321-1111  
KAZUYUKI SAKAI 03-2321-1111  
DAIJI YAMAGUCHI 03-2321-1111

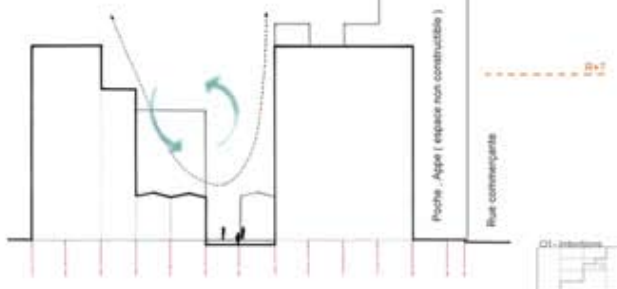
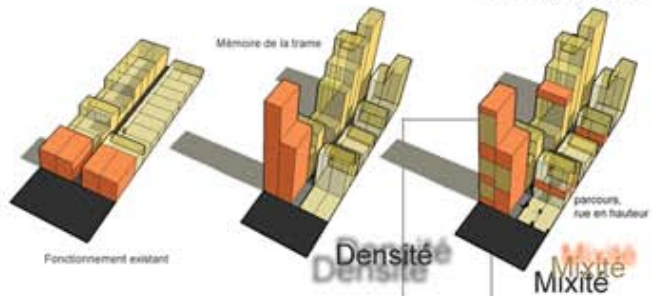
Incohérence des échelles



Impact de l'espace extérieur  
Voisinage  
Collectivité  
Composé de 411

Workshop in Tokyo - 2008  
SHINJI MIYAZAKI 03-2321-1111  
DAIJI YAMAGUCHI 03-2321-1111  
KAZUYUKI SAKAI 03-2321-1111  
DAIJI YAMAGUCHI 03-2321-1111

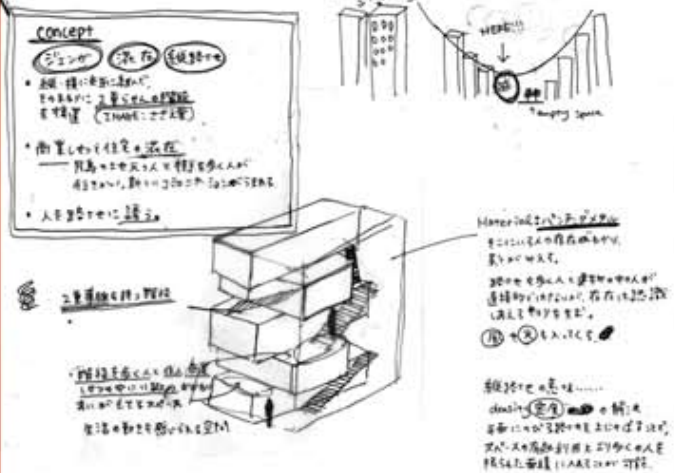
01 - intentions urbaines



01 - proposition



01 - proposition



01 - proposition



01 - proposition

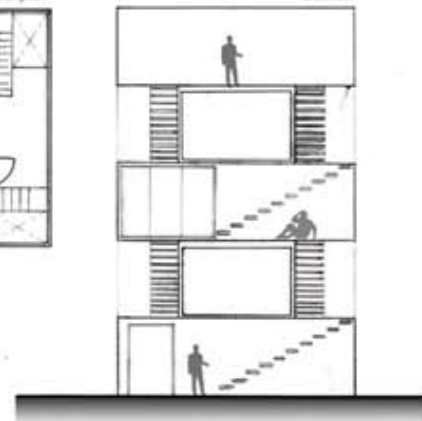
Workshop in Tokyo - 2008  
SHINJI MIYAZAKI 03-2321-1111  
DAIJI YAMAGUCHI 03-2321-1111  
KAZUYUKI SAKAI 03-2321-1111  
DAIJI YAMAGUCHI 03-2321-1111

Workshop in Tokyo - 2008  
SHINJI MIYAZAKI 03-2321-1111  
DAIJI YAMAGUCHI 03-2321-1111  
KAZUYUKI SAKAI 03-2321-1111  
DAIJI YAMAGUCHI 03-2321-1111

2nd floor Floor plan



Section



01 - proposition

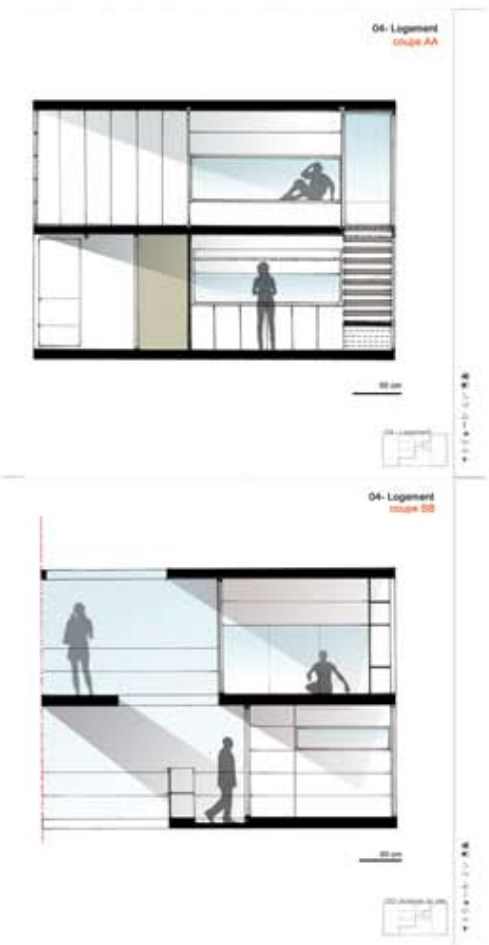


01 - proposition

Workshop in Tokyo - 2008  
SHINJI MIYAZAKI 03-2321-1111  
DAIJI YAMAGUCHI 03-2321-1111  
KAZUYUKI SAKAI 03-2321-1111  
DAIJI YAMAGUCHI 03-2321-1111



Mouna Bennani, Zineb Loh



Workshop in Tokyo - 2008  
 BENNANI MOUNA CP-C-A-F  
 LOH ZINEB D-D-B-C-F  
 NORIYUKI SATO S-S-D-D-B-F  
 SHI SASAHARA S-S-S-S-A-V

Workshop in Tokyo - 2008  
 BENNANI MOUNA CP-C-A-F  
 LOH ZINEB D-D-B-C-F  
 NORIYUKI SATO S-S-D-D-B-F  
 SHI SASAHARA S-S-S-S-A-V

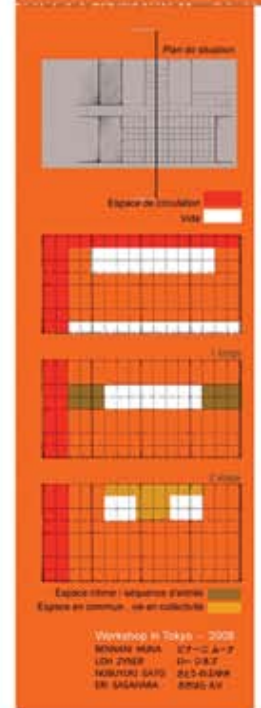
Interieur / Extérieur  
 Polyvalence des espaces  
 Modulaire  
 Cadre rigide des vues  
 Transparence  
 Vide  
 Opacité  
 Transparence  
 Nonhorizontalité

Lumière

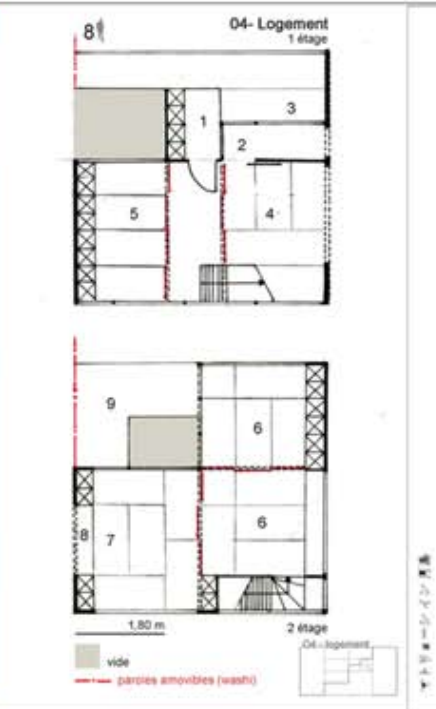
- 1 - Dôme
- 2 - salle de bain intérieure
- 3 - salle d'eau extérieure
- 4 - coin cuisine
- 5 - espace de vie / séjour
- 6 - espace polyvalent
- 7 - Espace intime
- 8 - Takonoma
- 9 - espace extérieur

Workshop in Tokyo - 2008  
 BENNANI MOUNA CP-C-A-F  
 LOH ZINEB D-D-B-C-F  
 NORIYUKI SATO S-S-D-D-B-F  
 SHI SASAHARA S-S-S-S-A-V

Croquis d'une maison traditionnelle japonaise

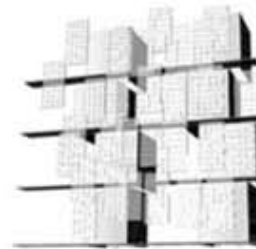
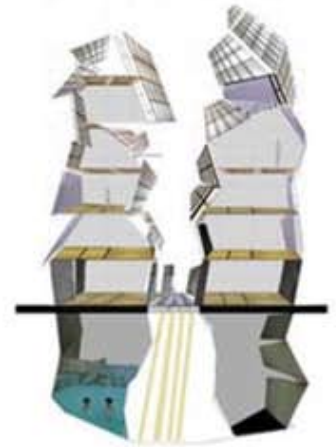
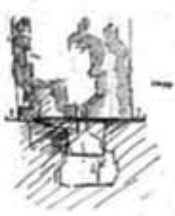


Workshop in Tokyo - 2008  
 BENNANI MOUNA CP-C-A-F  
 LOH ZINEB D-D-B-C-F  
 NORIYUKI SATO S-S-D-D-B-F  
 SHI SASAHARA S-S-S-S-A-V



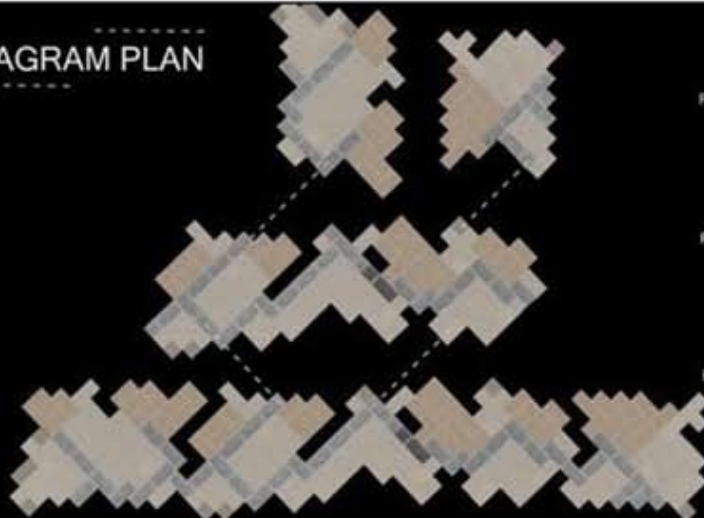
03- Edifice





## DIAGRAM PLAN

étude de masse  
la rue se transforme  
en clairière afin  
d'attirer  
et de filtrer  
de la lumière na-  
turelle  
à l'intérieur de la  
venelle,  
et d'ouvrir le  
centre du terrain  
pour écarter les  
vis-à-vis

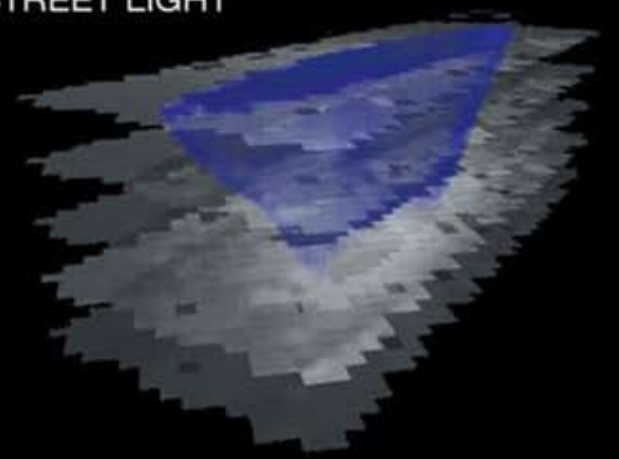


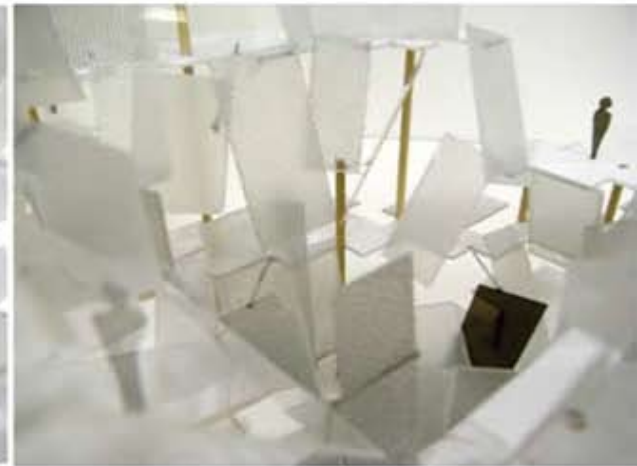
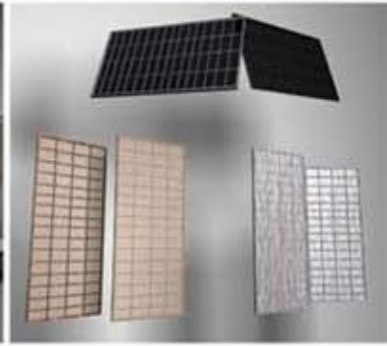
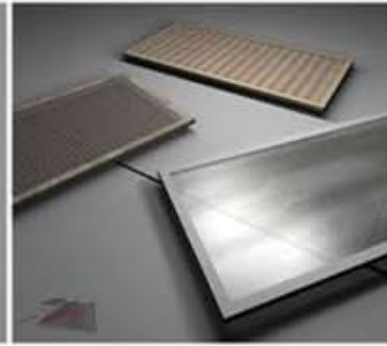
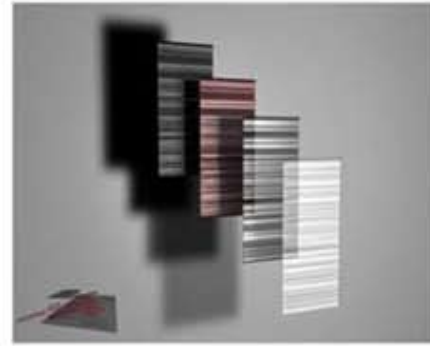
## STREET LIGHT

FLOOR3

FLOOR2

FLOOR1

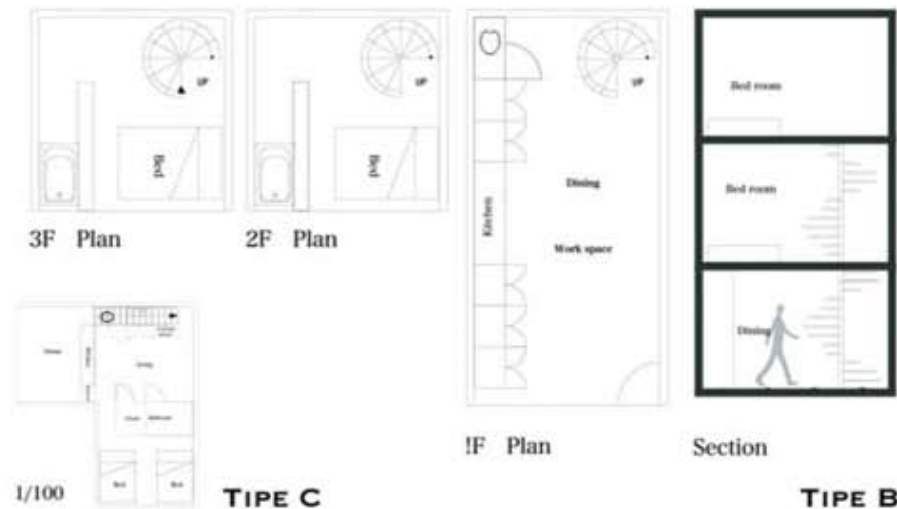
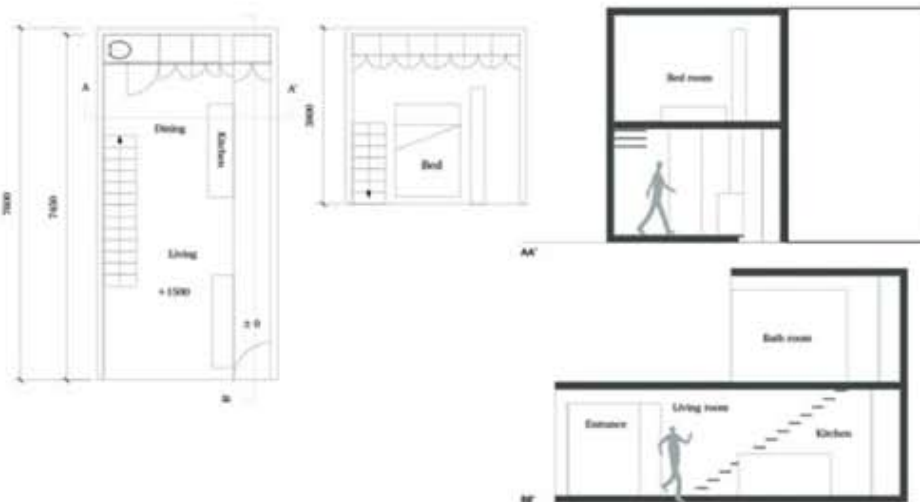


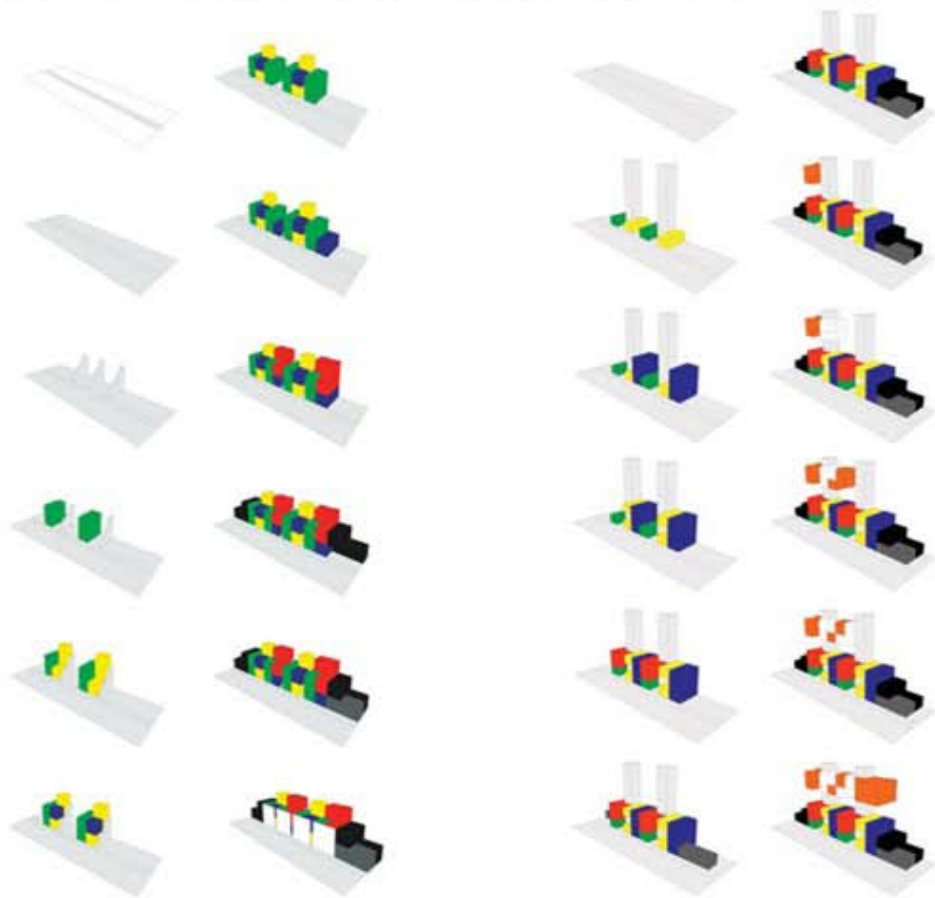




# HOLD-UP

Cesar Gourdon, Jeremy Seyrig





VERTICALE

HORIZONTALE



# TSUKISHIMA PROJECT



## The problem of light



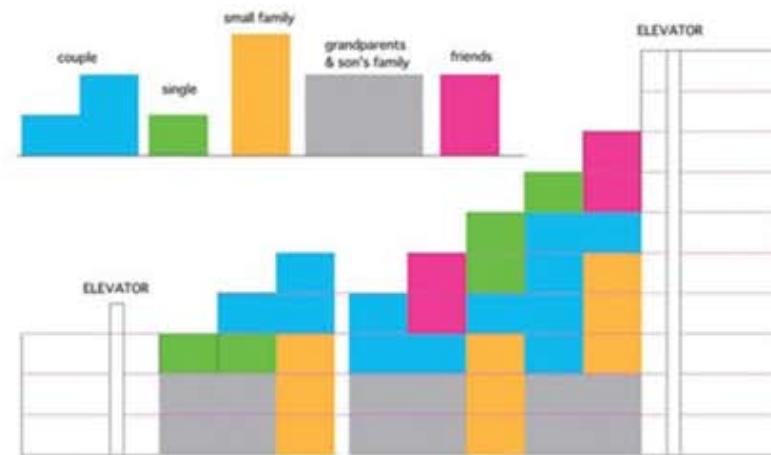
The GARDEN  
& The TERRACE in TSUKISHIMA



## The Location of TSUKISHIMA



## The solution for light problem





MEHRNOUCHE NARARIE

New relation to the garden  
& 5 types of rooms

- Type 1  
(for a single person)



New relation to the garden  
& 5 types of rooms

- Type 2  
(a friends)



New relation to the garden  
& 5 types of rooms

- Type 3  
(a couple)



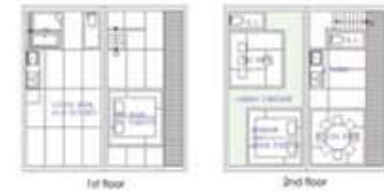
New relation to the garden  
& 5 types of rooms

- Type 4  
(a small family)



New relation to the garden  
& 5 types of rooms

- Type 5  
(for a grand parents & son's family)

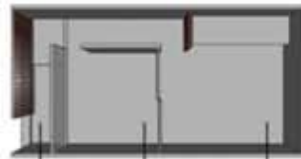
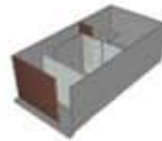


SECTION DIAGRAM  
and CIRCULATION

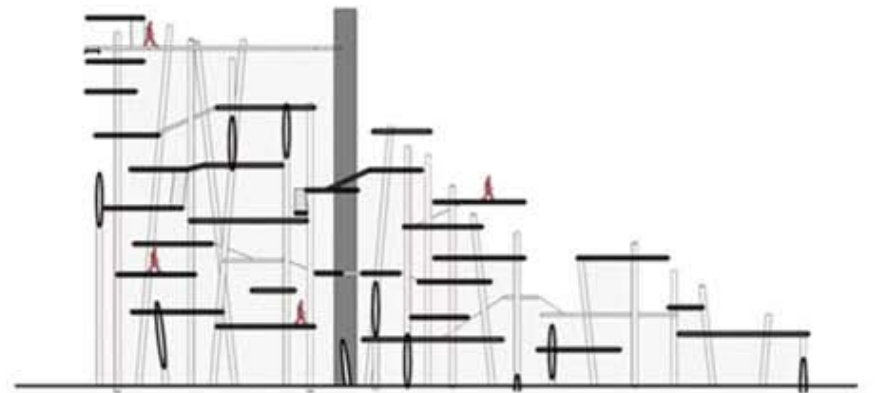
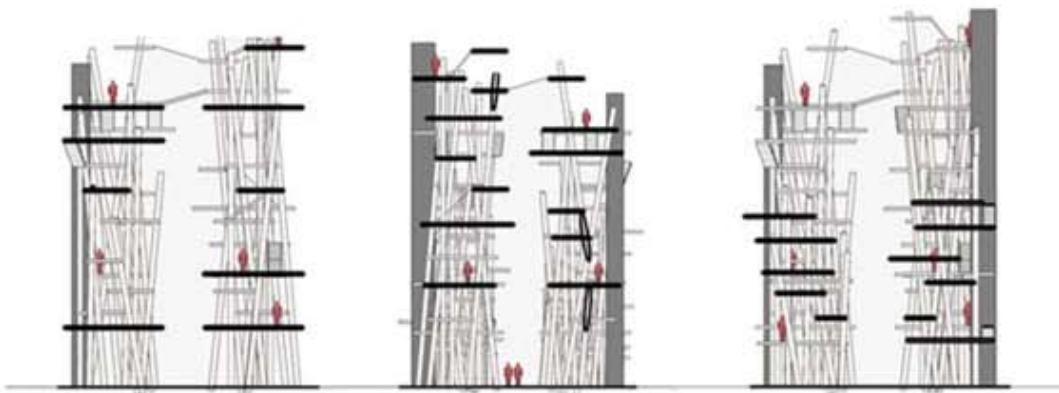
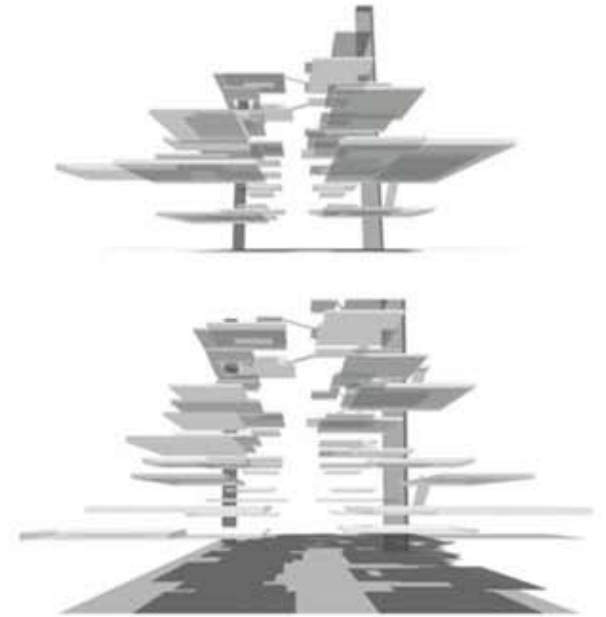


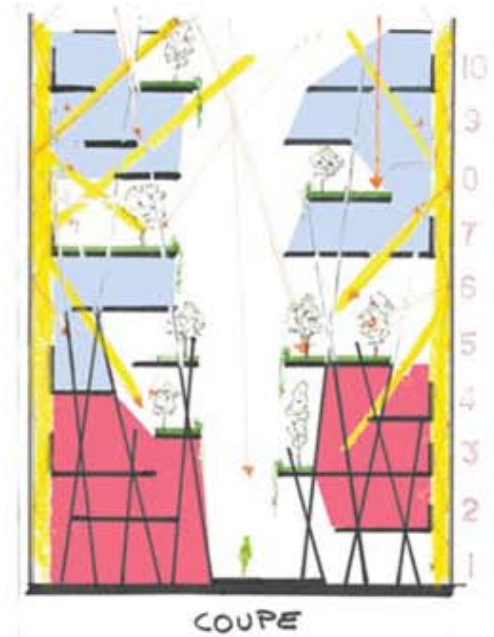
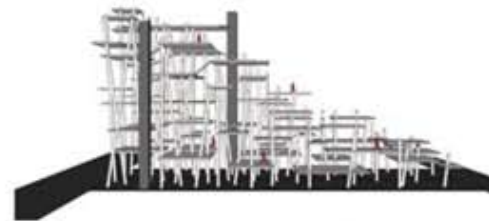
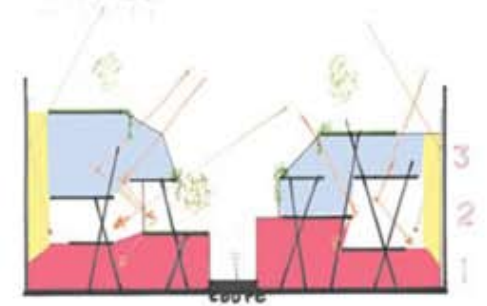
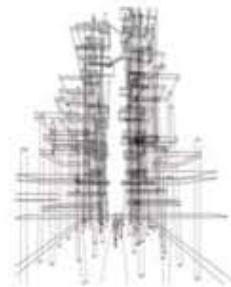


Thibaut Simon, Zsofia Menyhart, Marc Moukarzel

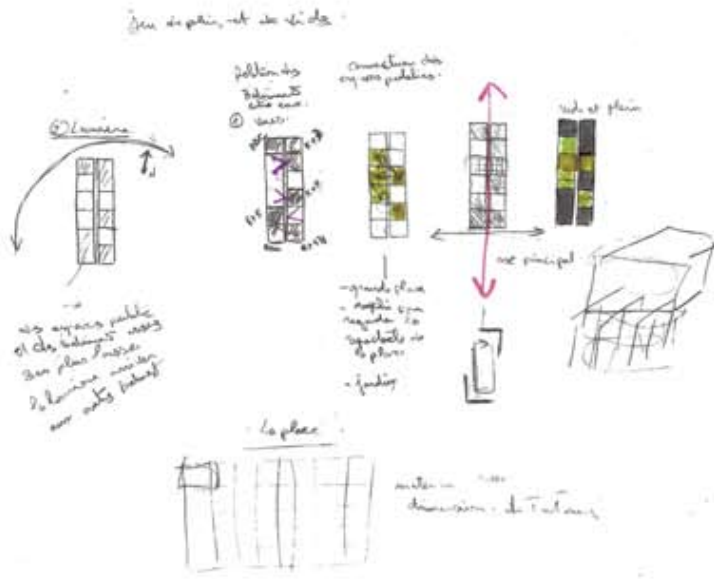


PUBLIC SEMI PUBLIC SEMI PRIVATE PRIVATE

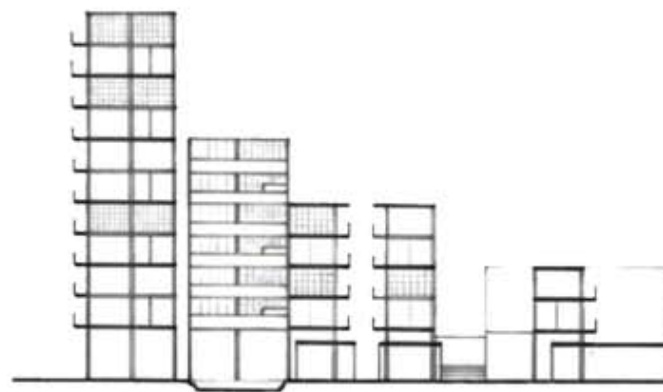
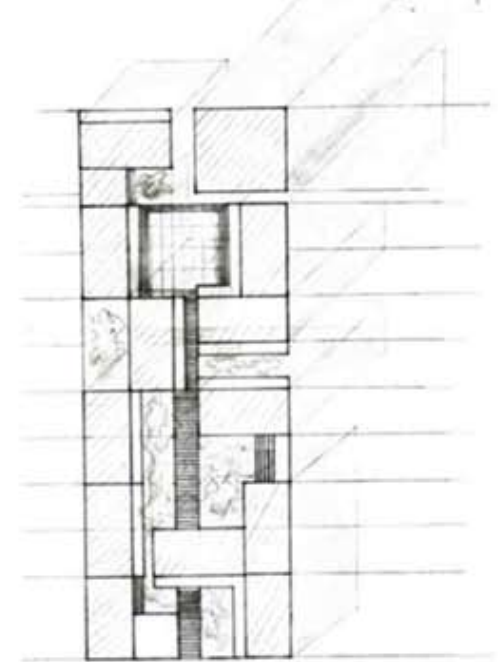




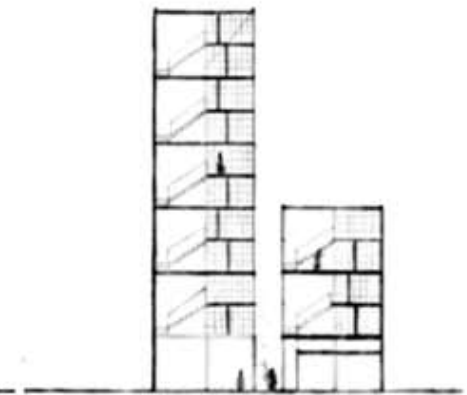




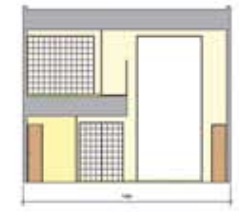
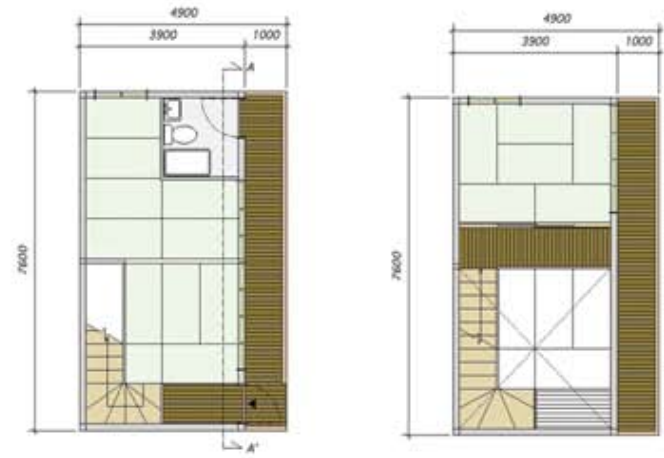
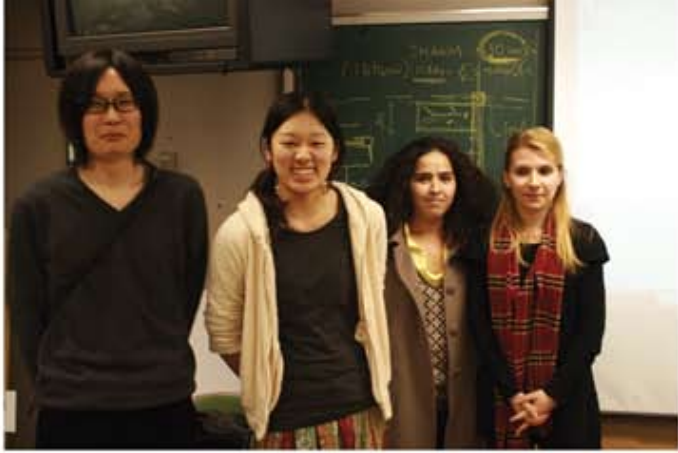
Situation plan



Section AA



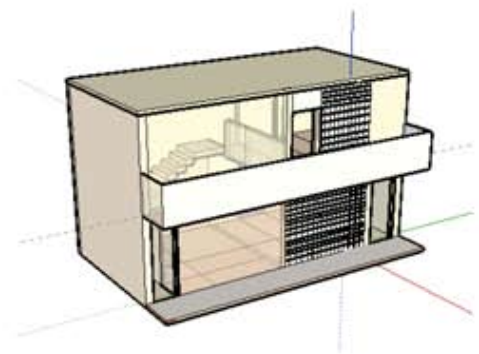
section BB



Section 150

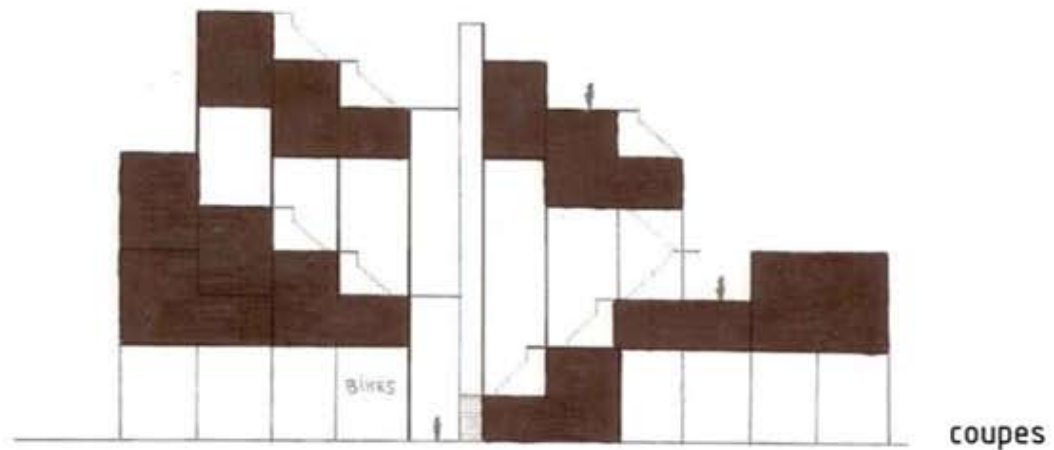
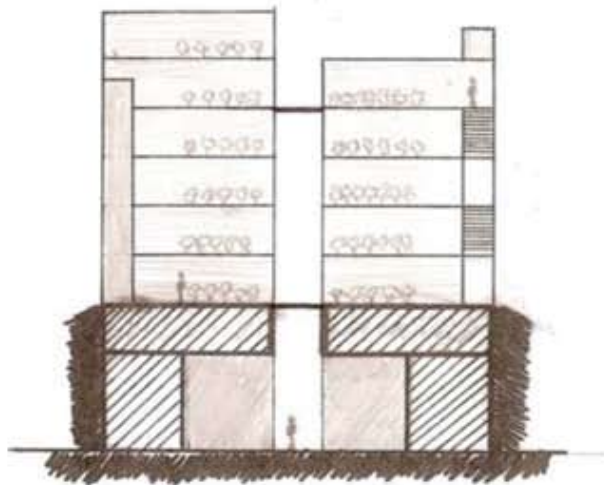
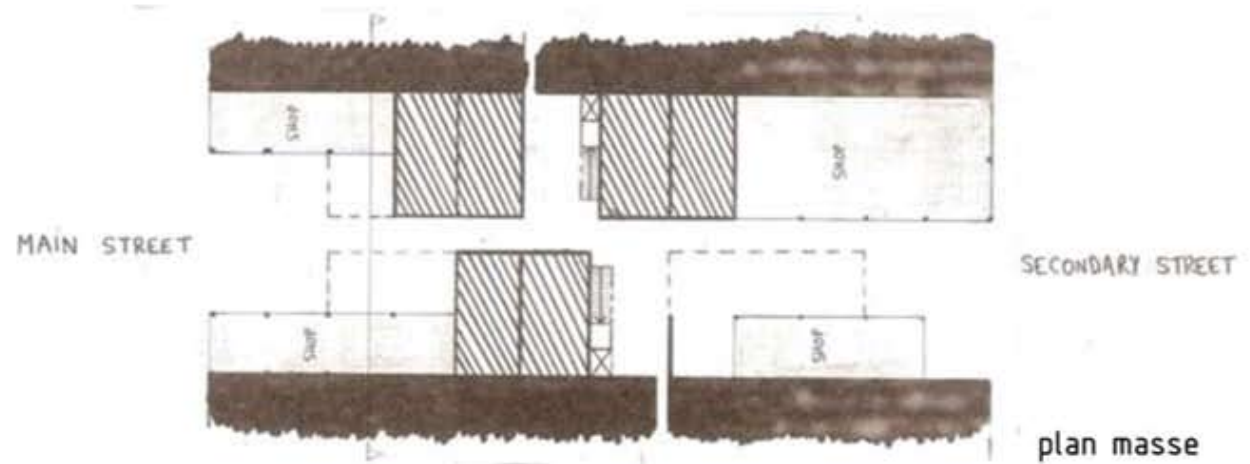


Elevation 150





# DENSITE A TSUKISHIMA

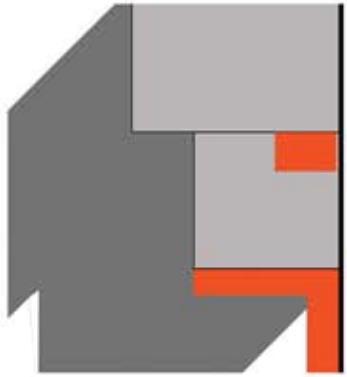




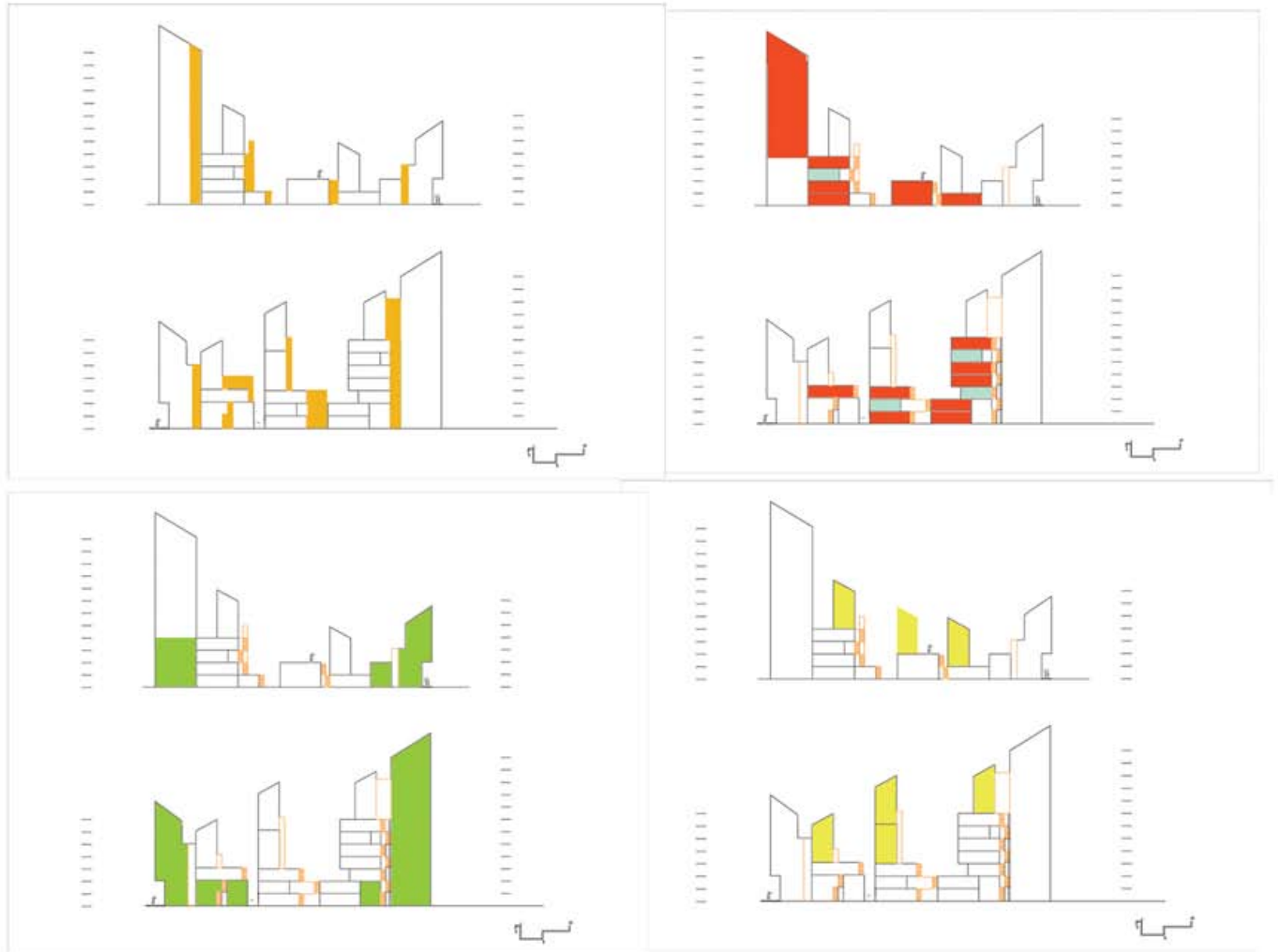
Antonin Pelissier, Maxime Rispal

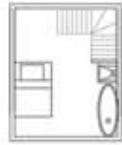
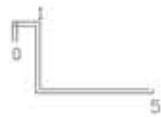
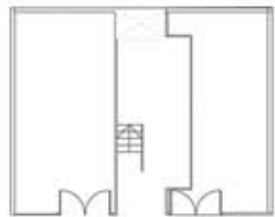
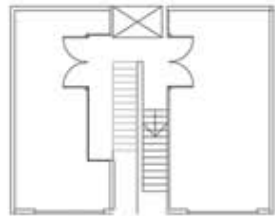






Candice Audemard, Lisa Castagnino

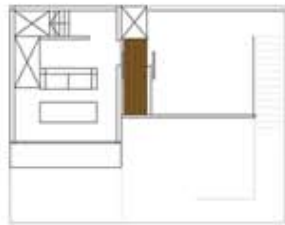




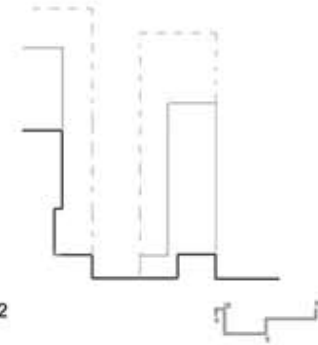
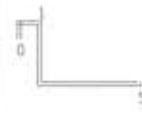
R5



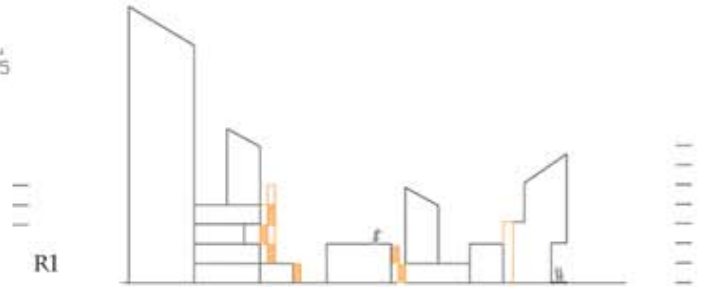
R4



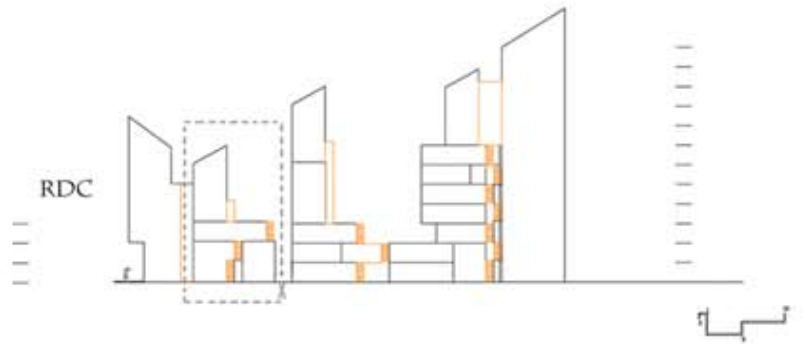
R3



R2

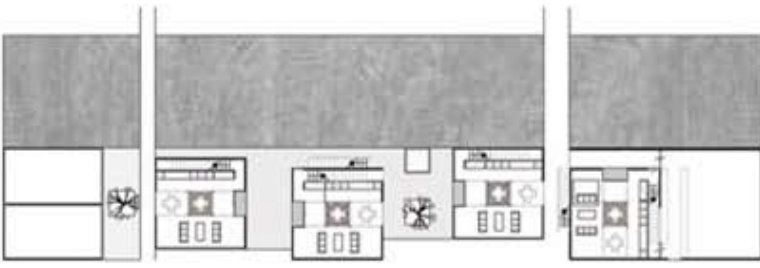


R1

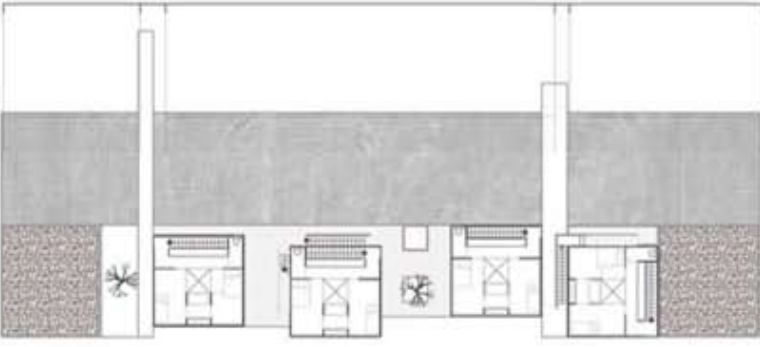


RDC

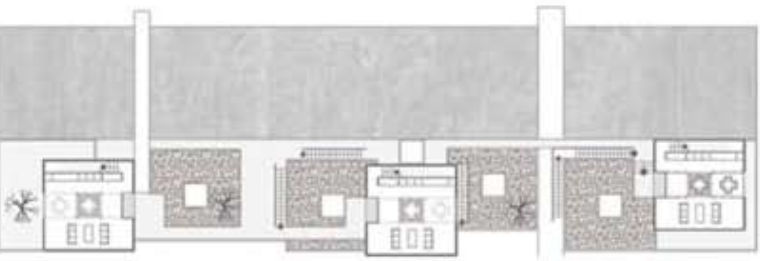




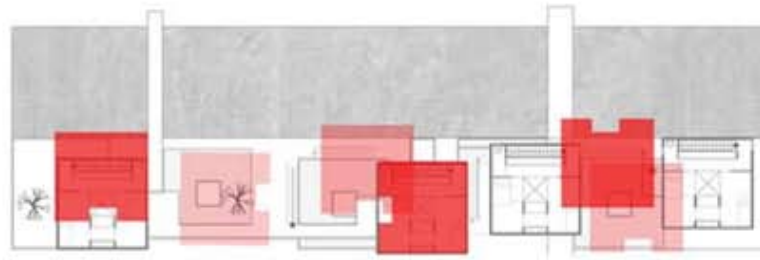
1ST FLOOR



2nd



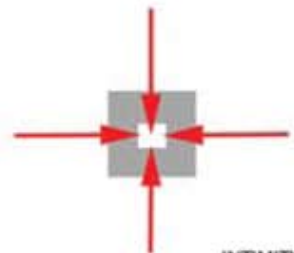
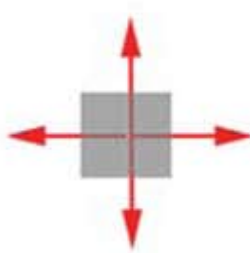
3th



Traditional city



TOKYO



INTIMITY space





Aurelie Durand  
Marion Giovannetti

DISSIPATE

DENSITY



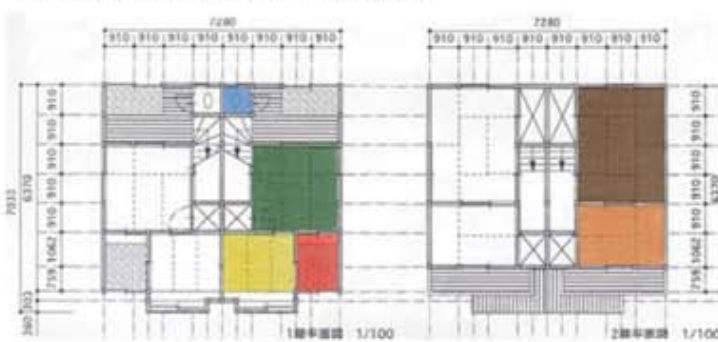
LONGITUDINAL SECTION



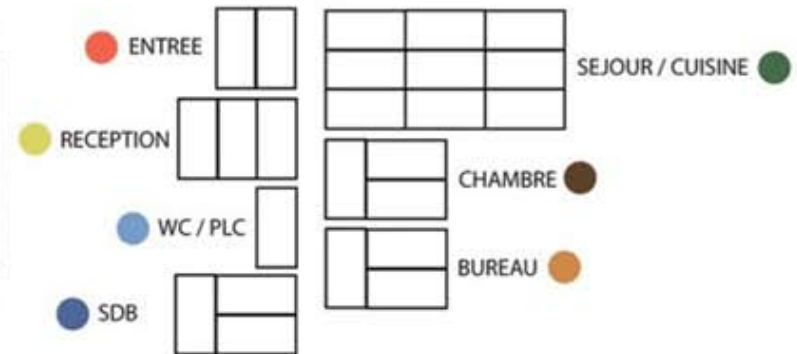
PLAN SITUATION DANS TOKYO



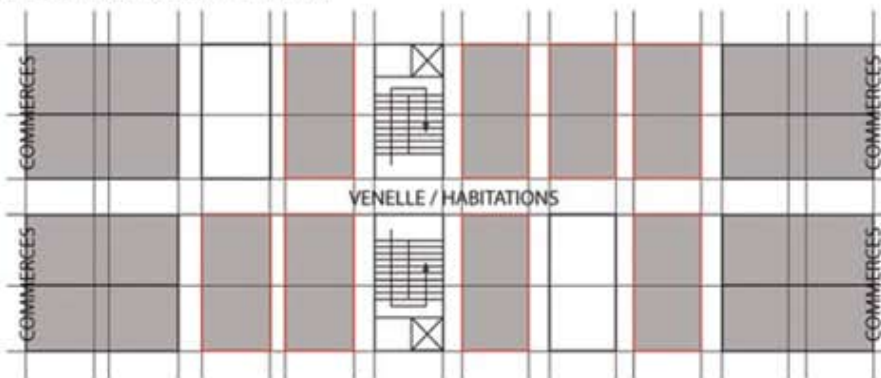
ETUDE HABITAT TRADITIONNEL JAPONNAIS



DIMENSIONNEMENT EN TATAMIS

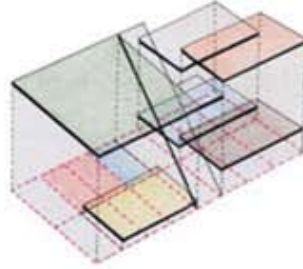


OCCUPATION DU SOL NIVEAU 0



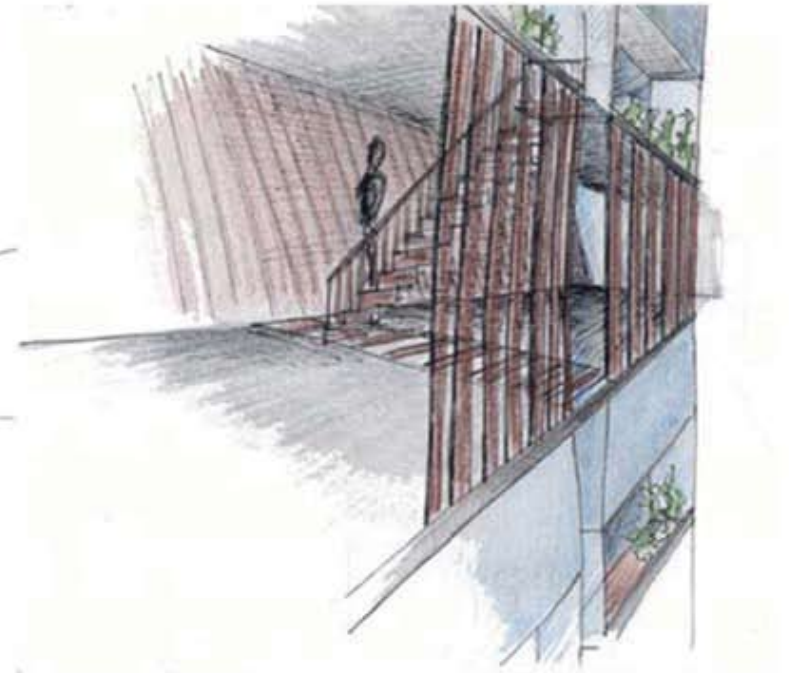
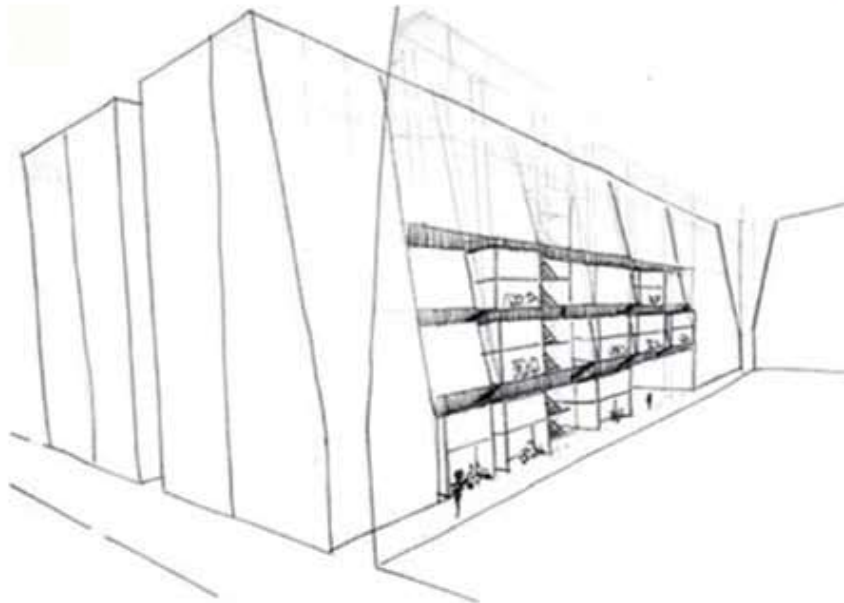


NIVELLATION DES ESPACES



SECTION DUNE COLONNE

ELEVATION SUR LA VENELLE





# JURY

heureusement  
qu'ils n'avaient  
que 3 jours

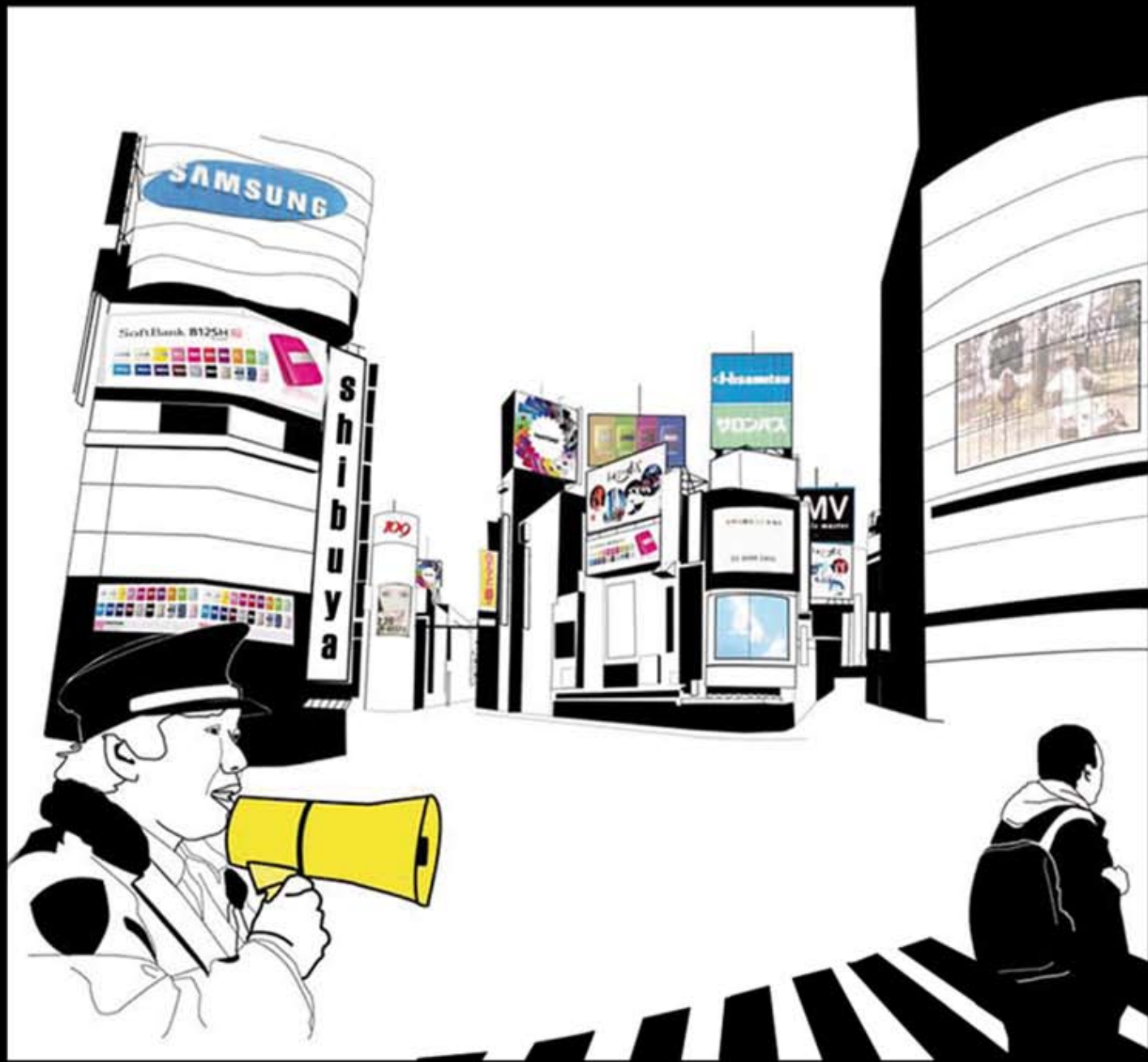
ça se défonce  
à cet âge là







# TOKYO





Jun Aoki



MVRDV



Renzo Piano



Toyo Ito



Tadao Ando



Herzog et de Meuron



Kenzo Tange



Yoshio Tanigushi



Kisho Kurokawa



SANAA



Shigeru Ban



Foreign Office

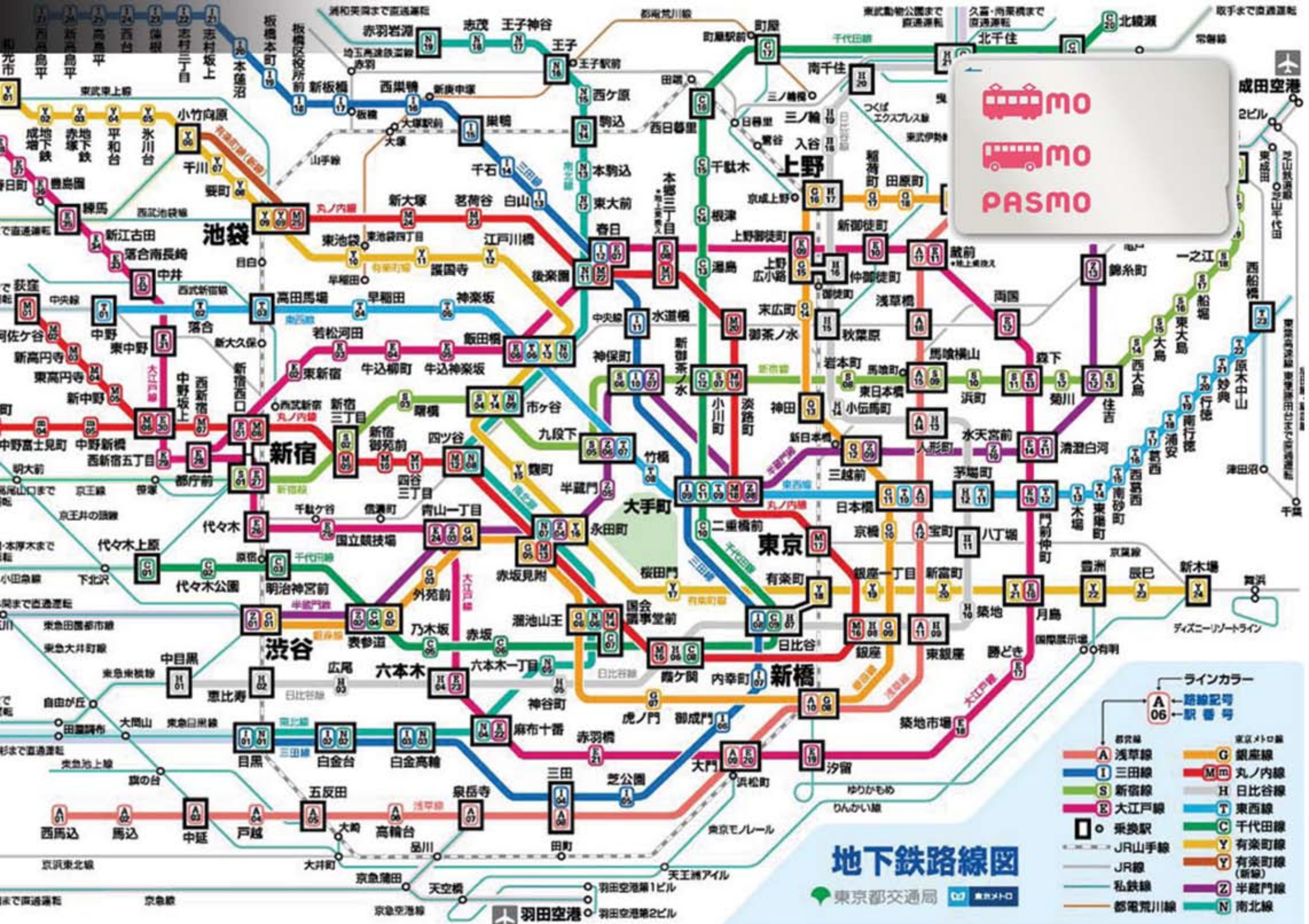


TOKYO

SHIBUYA LINE





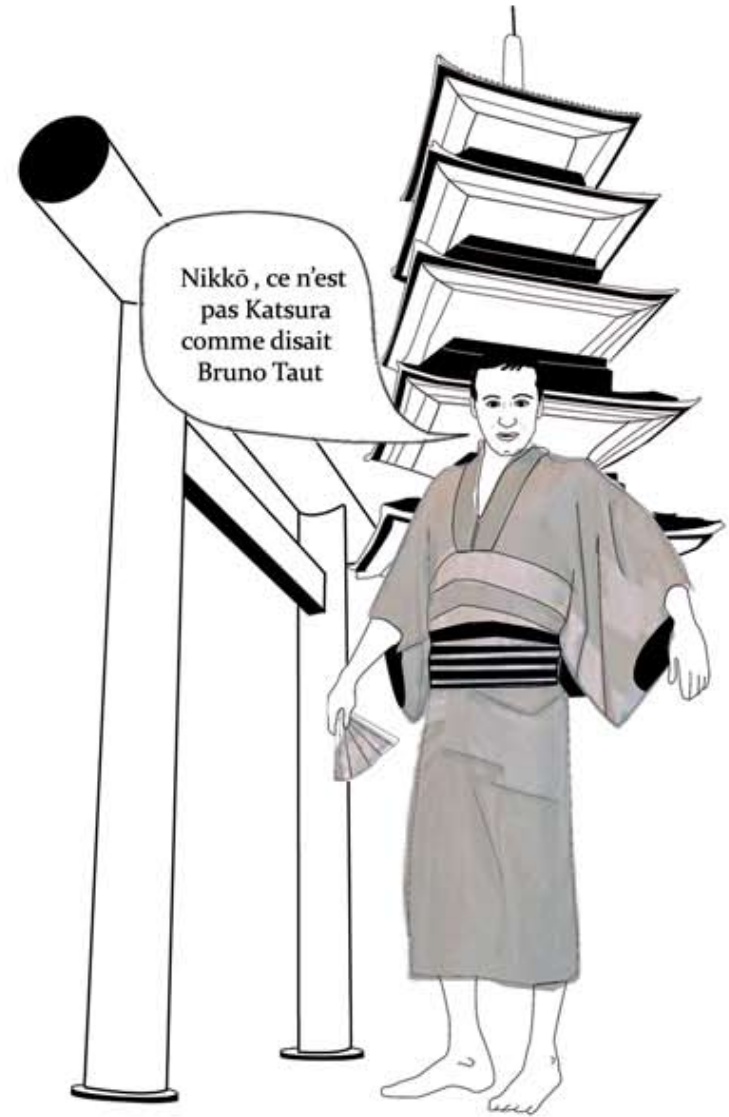


# 地下鉄路線図

東京都交通局 東京メトロ



# NIKKO 日光





Nikkō (Lumière du Soleil) est une ville du Japon distante d'environ 140 km de Tokyo vers le nord, elle se situe au pied des montagnes.

Cette ville devint un centre bouddhique puis shintoïste, très renommé, que le seigneur Tokugawa Ieyasu choisit pour son mausolée.

La décoration des temples, riche de couleurs vives et d'une grande liberté d'expression, est unique au Japon.



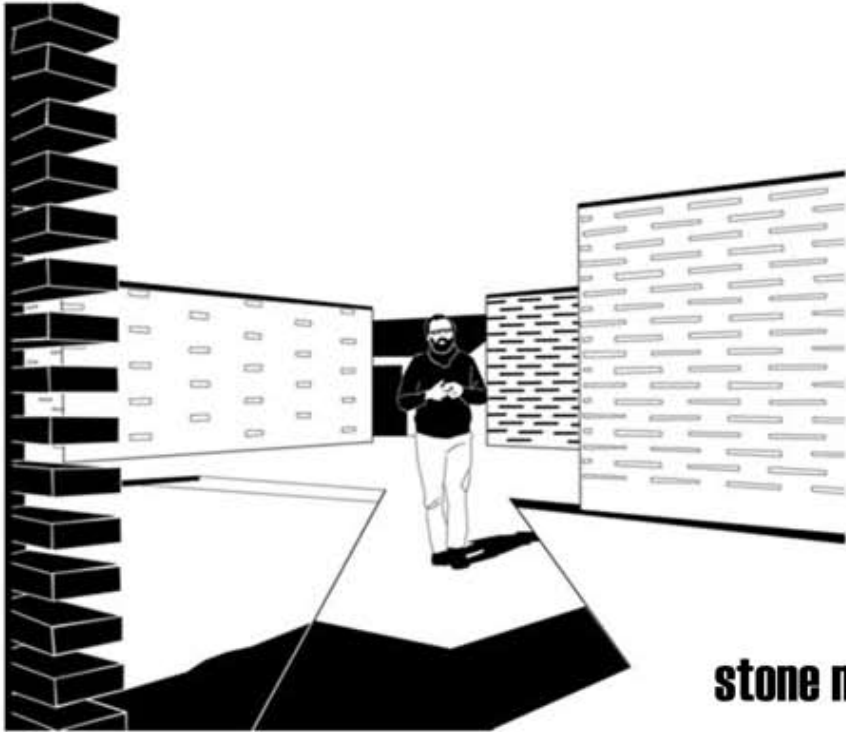




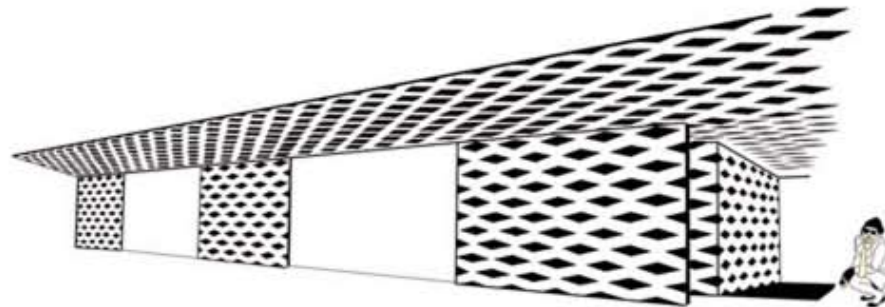
# NASU/KUMA



**Hiroshige museum**



**stone museum**



**shops**



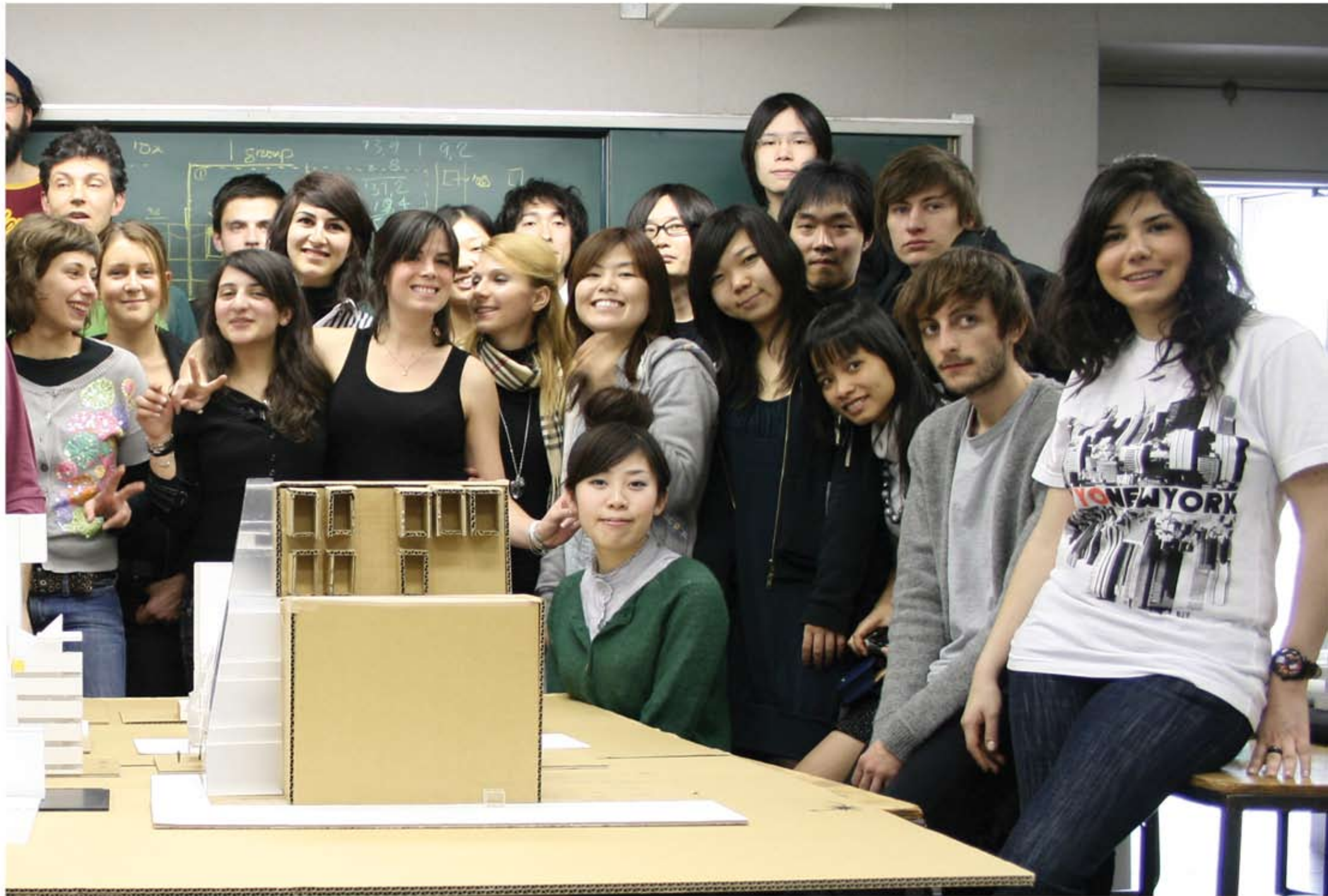
LISTE DES PARTICIPANTS FRANÇAIS  
(DE GAUCHE À DROITE)

LISA CASTAGNINO  
THIBAUT SIMON  
CANDICE AUDEMARD  
JÉRÉMY SEYRIG  
MERIAM FENDI  
ZSOFIA MENYHART  
NICOLAS POLAERT  
Wafa LAKELAK  
ANTONIN PELISSIER  
MARTIN TUBIANA  
FRANK SALAMA  
JOACHIM SYLVESTRE  
MARION GIOVANNETTI  
MANUEL TARDITS  
MORGANE CHAPLAIN  
ZINEB LOH  
MAXIME RISPAL  
MOUNA BENNANI  
PAULINE MARIE D'AVIGNEAU  
MARIA TSAKONITIS  
CÉSAR GOURDON  
GUILLAUME PFISTER  
MEHRNOUCHE NARARIE

NOUS NOUS EXCUSONS AUPRÈS DES  
PARTICIPANTS JAPONAIS, MAIS IL NOUS  
MANQUAIT TROP DE NOMS POUR  
POUVOIR LES MENTIONNER CI -DESSUS









conception graphique

Aurélie Durand  
Martin Tubiana

avec la participation des élèves de



SCHOOL OF INTERIOR DESIGN  
**ICS COLLEGE OF ARTS**